



Responsabili Logistica:
ELEONORA BUCCILLI
TNPEE - Monterotondo
PAMELA BELLANCA
TNPEE - Monterotondo

Docente
GIUSEPPE BORGIO
Bobath EBTA Tutor:

CON IL PATROCINIO:



www.aitne.it



STUDIO DI RIABILITAZIONE KERIA
PER L'ETA' EVOLUTIVA
Monterotondo (RM)
www.riabilitazione-etaevolutiva.vpsite.it



QUALITY HOTEL GREEN PALACE
Via Salaria, 207
Monterotondo



Questo Evento è organizzato da:



Staff P&P Srl
Provider Ecm n. 1038

Per informazioni e iscrizioni:



info@staffpep.com



370/3483379

CORSO DI FORMAZIONE ECM

Competenze posturali del
tronco per favorire la
manipolazione nello
sviluppo normale e
patologico



MONTEROTONDO,
11-12 NOVEMBRE
16-17 DICEMBRE 2017

47,3 CREDITI
ECM

25 Partecipanti
Fisioterapisti,
TNPEE, Medici

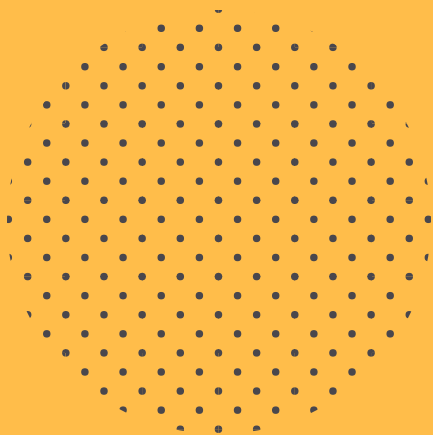


Secondo i più recenti studi americani tre sono le cose che rendono la specie umana unica: la capacità di stare seduti, in piedi e di raggiungere e manipolare gli oggetti. Nei bambini con pci ancora oggi molti approcci basano la riabilitazione come l'insegnamento del movimento corretto passando per l'inibizione delle componenti patologiche. Questo piccolo seminario si propone di guardare allo sviluppo normale, di parlare delle componenti patologiche delle forme di pci e di proporre la guida del gesto finalizzato nei bambini che riescono a stare seduti da soli o con ausili all'interno dell'attuale approccio Bobath-NDT.

Costi di iscrizione:

» Entro il 10 Ottobre:
Soci AITNE: Euro 370,00
Non Soci: Euro 470,00

» Dopo il 10 Ottobre:
Soci AITNE: Euro 470,00
Non Soci: Euro 570,00



11 Novembre

Ore 8.30 introduzione e obiettivo del corso
Ore 9.00: lezione Teorica: lo sviluppo normale del bambino 0/36 mesi (I parte)
Ore 12.00: osservazione da parte del docente di un bambino nel primo anno di vita
Ore 13.00 pausa pranzo
Ore 14.00: discussione sull'osservazione del bambino guidata dal docente
Ore 15.00: laboratorio movimento (I anno di vita)
Ore 16.30: visione di filmato o foto sullo sviluppo del bambino
Ore 17.30 fine lavori

12 Novembre

Ore 8.30: lezione Teorica: lo sviluppo normale del bambino 0/36 mesi (II parte)
Ore 11.00: osservazione valutazione e trattamento da parte del docente di un bambino nei primi 3 anni di vita.
Ore 13.00 pausa pranzo
Ore 14.00: discussione sull'osservazione del bambino guidata dal docente
Ore 15.00: laboratorio movimento (12/36 mesi)
Ore 16.30: visione di filmato o foto sui compensi in patologia.
Ore 17.30 fine lavori

16 Dicembre

Ore 8.30: lezione Teorica: Classificazione delle forme patologiche e lettura dei componenti (I parte)
Ore 12.00: osservazione da parte del docente di un bambino nei primi 3 anni di vita
Ore 13.00 pausa pranzo
Ore 14.00: discussione sull'osservazione del bambino guidata dal docente
Ore 15.00: laboratorio movimento: guida del gesto finalizzato
Ore 16.30: visione di filmato o foto sullo sviluppo del bambino
Ore 17.30 fine lavori

17 Dicembre

Ore 8.30: lezione Teorica: Classificazione delle forme patologiche e lettura dei componenti (II parte)
Ore 12.00: osservazione valutazione e trattamento da parte del docente di un bambino nei primi 3 anni di vita
Ore 13.00 pausa pranzo
Ore 14.00: discussione sull'osservazione del bambino guidata dal docente
Ore 15.00: laboratorio movimento (gesto finalizzato)
Ore 16.30: discussione interattiva
Ore 17.30 fine lavori e test valutazione ecm

